

**Kotisol** LA RÉFÉRENCE DES PROFESSIONNELS



INNOVATION IN QUALITY MANUFACTURING  
TO THE FOOD SERVICE INDUSTRY

WWW.ROTISOL.COM

GRANDES FLAMMES  
**MILLENIUM**

RÉFÉRENCES	CUISSON EN CONTINU Cooking in continuous mode								CUISSON EN CONTINU (C) ET ALTERNATIF (A) Mixed rotary (C) and alternative (A) cooking
	GAZ	975.2MG	975.5MG	975.8MG	1375.2MG	1375.5MG	1375.8MG	1675.8MG	
	ÉLEC	975.2ME	975.5ME	975.8ME	1375.2ME	1375.5ME	1375.8ME	1675.8ME	1375.6MAE
Largeur (mm) Width (mm)		1025	1025	1025	1425	1425	1425	1725	1425
Profondeur (mm) Depth (mm)		625	625	625	625	625	625	625	625
* Hauteur (mm) Height (mm)		800	1160	1645	800	1160	1645	1645	1645
Largeur intérieure (mm) Interior width (mm)		650	650	650	1050	1050	1050	1350	1050
Nombre de volaille par machine Number of poultry by machine		4/6	10/15	16/24	10/12	25/30	40/48	56/64	30/36 (C) 24/30 (A)
Nombre de broches par machine Number of spit by machine		3	5	8	3	5	8	8	6
Nombre de volailles Par broche Number of poultry by spit		2/3	2/3	2/3	5/6	5/6	5/6	7/8	5/6 (C) 4/5 (A)
Puissance électrique (kW) 230V monophasé modèle gaz Electric power 230V mono-phase Gas model		0,4	0,4	0,5	0,5	0,6	0,7	0,7	0,6
Puissance gaz (kW) Gas power (kW)		10	20	30	15	30	45	51	45
Puissance électrique (kW) 230V - 400V triphasé modèle électrique Electric power (kW) 230V - 400V three- phase Electric model		8,3	15,4	21,5	12,9	23,8	33,2	38,5	34,7
Nombre de brûleurs Number of burner		1	2	3	1	2	3	3	3
Nombre de résistances électriques Number of electric heating resistors		8	15	21	8	15	21	21	22
Poids (kg) Weight		70	140	195	100	190	300	350	345

\* Hauteur (mm) : Hauteur Rôtissoire sans toit ni soubassement, (pour plus de détails, demander la fiche technique avec les options)  
Height (mm) : Height Rotisserie without roof or substructure, (for more details, ask for technical data sheet with options)

Z.I LA TRENTAINE - 77507 CHELLES CEDEX - FRANCE

Standard : 01.6421.8000 Fax : 01.6426.1685

Service commercial :  
01.6421.8001 - d.gurgan@rotisol.com  
01.6421.8018 - c.binauld@rotisol.com

Export : +34 645 676 165 - s.bennell@rotisol.com / skype : samrotisol



**Kotisol**

UNE ROTISSOIRE À USAGE INTENSIF  
POUR OPTIMISER VOTRE RENTABILITÉ



A ROTISSERIE FOR INTENSIVE USE  
PROVIDING AN EXCELLENT INVESTMENT

975.2 MSG



975.5 MSG



975.8 MSG



1375.2 MSG



1375.5 MLG



1375.8 MIG



1675.8 MILG

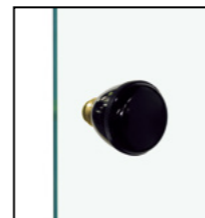


**ROTISSERIE TRADITIONNELLE & CRAPAUDINE**  
STANDARD & SPATCHCOCK CHICKEN

1375.6 MASG

**A** Cuisson Alternative  
Alternative cooking

**C** Cuisson Continue  
Continuous cooking.



Poignées de portes ergonomiques en bakélite "froid" empêchant tout risque de blessures par brûlures.

Ergonomic «cold» bakelite door handles prevents injury from burns.



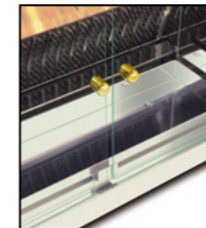
Brûleur de chauffe inox à avec filtre à air démontable facilement nettoyable pour une diffusion homogène du gaz (brevet ROTISOL).

Stainless steel heating burner with removable air filter for homogeneous gas diffusion (Rotisol Patent).



Double paroi démontable anti-infiltration des graisses dans les compartiments techniques (préservation des moteurs, circuit électrique et gaz).

Sealed spit-holders, double panel lining prevents grease seeping into motors or other sensitive parts.



K.GLASS anti-brûlure pour un rayonnement thermique extérieur réduit (économie d'énergie). Vitres en retrait du bac avec rigole pour une meilleure récupération des jus (sécurité anti-glissade).

K.GLASS anti-scald for reduced external thermal radiation (energy saving). Glass recessed with trough over drip pan (anti-slip protection).



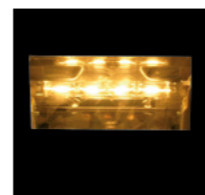
1375.8 MSG

**Modèle Millénium Gaz**  
Model Millenium Gas



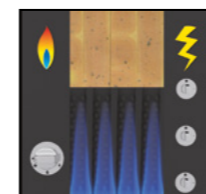
Charnières robustes étudiées pour une utilisation intense avec blocage intégré à l'ouverture et à la fermeture.

Robust hinges designed for heavy use, with integrated locking for opening and closing.



Protection de l'éclairage intégré par un verre vitrocéramique.

Protection of the integrated lighting by ceramic glass.



**Sécurité GAZ !** Séparation du réseau Gaz et Électrique évitant tout risque d'implosion dans le compartiment technique.

Security GAS ! Separation of the gas and electric chamber avoiding any risk of explosion in the technical compartment.



Robinetterie gaz et commutateurs électriques, métalliques chromés.

Gas and electric switches, in chromed metal.

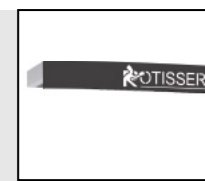
1375.8 MLE



**Modèle Millénium Electrique**  
Model Millenium Electric

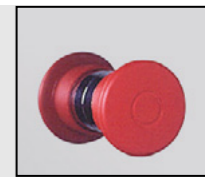
Toit de protection ou Enseigne lumineuse «ROTISSERIE» amovible pour une facilité de nettoyage

Removable protective roof with "ROTISSERIE" illuminated sign, for easy cleaning.



Bouton d'arrêt d'urgence type "coup de poing" facilement accessible.

Emergency stop button type «punch» easily accessible.



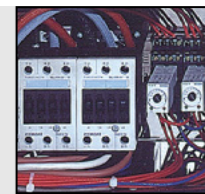
Résistances blindées électriques et bridées par tringlerie inox (anti-déformation) et petites paraboles inox démontables facilement pour le nettoyage. Répartiteur de cuisson homogène du bas vers le haut (technologie ROTISOL).

Reinforced heating elements with stainless steel holders to keep them in place and removable stainless steel panels, for easy cleaning. Homogeneous cooking distributor from bottom to top (ROTISOL technology).



Accès facile et protégé au compartiment des connecteurs et composants électriques.

Easy and protected access to the compartment of connections and electrical components.



**BROCHE VOLAILLES - CHICKEN SPIT**



**BROCHE À GROSSES PIÈCES**  
SABRE SPIT FOR HAM, TURKEY



**BROCHE CUISSANPICS**  
ANTI-CUTTING PRONGLESS SPIT



**BROCHE CRAPAUDINE**  
"SPATCHCOCK CHICKEN" SPIT



**BROCHE RÔTIS - ROAST-CLAMP SPIT**



**SYSTEME FICELLE - VERTICAL SPLIT SYSTEM**



**BROCHE PANIER - BASKET SPIT**



**BROCHE AGNEAU - LAMB SPIT**



**GRILLE SURÉLEVÉE DANS BAC À JUS**  
RAISED RACK FOR MEAT STORAGE OVER DRIP PAN



**DÉCROCHEUR DE BROCHES**  
SPIT MOVER

**ACCESSOIRES - ACCESSOIRES**



**PRODUITS NETTOYANTS - CLEANERS**



**GANTS DE DÉCROCHAGE**  
WASHABLE KEVLAR ROASTING GLOVES



**SONDE DIGITALE DE TEMPÉRATURE**  
DIGITAL TEMPERATURE PROBE



**FLEXIBLES ET RACCORDS GAZ**  
GAS FLEXIBLE AND CONNECTION

